



Х. ВЫБОР ФАКТУРЫ ПРИ СОЧИНЕНИИ

Слово «фактура» в переводе с латинского означает обработка, а в переносном смысле — *устройство, строение музыкальной ткани*.

Фактура определяется характером, содержанием и жанром произведения. Так, гармоническое сопровождение вальса предполагает выделение на сильной доле одного звука в басу, а на двух слабых — легкое, «воздушное» интонирование аккордов. В колыбельной аккомпанемент основывается на *разложенных* (взятых поочередно) тонах созвучий, образующих покачивающийся фон и т. д.

Одну и ту же гармонию, в зависимости от художественной задачи, можно представить в разной фактуре, как это показано ниже:



фактура вальса —

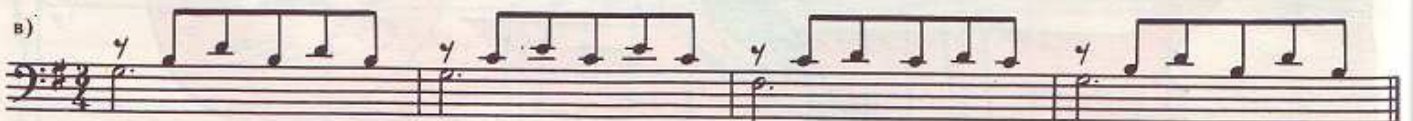
а)



б)



в)



г)

д)

фактура польки —

е)

ж)

з)

и)

к)

л)

фактура марша —

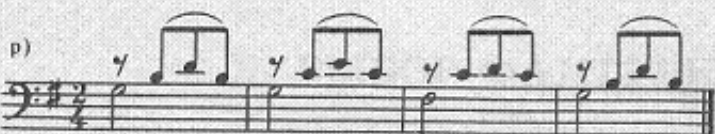
м)



фактура мазурки —



фактура колыбельной —



Характер музыки, изложенной в той или иной фактуре, во многом зависит от темпа. Например, представленные ниже образцы фактуры в быстром темпе звучат порывисто, взволнованно, а в медленном — спокойно, размеренно:



В классической музыке часто употребляются так называемые «альбергиевы басы»:



Задания

1

Каждую из данных гармонических последовательностей изложите в нескольких фактурных вариантах. К полученным аккомпанементам сочините мелодии, укажите темп и динамику исполнения.

a)

б)

в)

г)

д)

2

Определите жанр и характер мелодий, а также соответствующие им темп и динамику. Подберите гармонию и изложите ее в подходящей к случаю фактуре. Сыграйте каждый пример сразу с аккомпанементом.

а)

б)

в)

г)

д)

е)

ж)

3. «ЯНКА»

Белорусская народная песня

Создайте несколько вариантов сопровождения к данной теме. Выберите два лучших и сыграйте их подряд, как два по-разному гармонизованных куплета песни.

Vivo

4

Вернитесь к выполненным упражнениям из разделов VII, IX, и подобранную к ним гармонию представьте по возможности в новой, интересной и разнообразной фактуре.